

СИСТЕМА ЗВУКОИЗОЛЯЦИИ ПОЛА (ПЛАВАЮЩАЯ СТЯЖКА) «СТАНДАРТ 1»

Адаптировано из Альбома типовых технических решений ТехноСонус и НИИСФ версия ТС/01.2025/РД/С/РУ тип ТС-4.1.



Применяемая поверхность:
Полы, Под стяжку



Толщина звукоизоляционной системы
57,5 мм



Индекс изоляции воздушного шума общей конструкции
Rw = 60 дБ



Индекс улучшения изоляции воздушного шума
ΔRw = 10 дБ



Индекс улучшения изоляции ударного шума
ΔLnw = 32 дБ

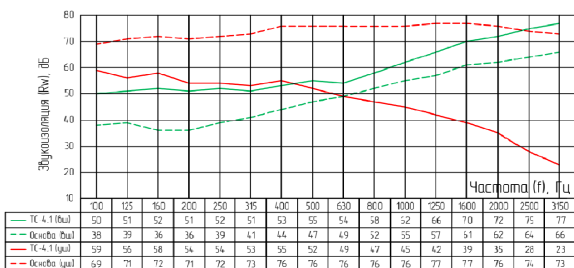
ОПИСАНИЕ СИСТЕМЫ

Самая распространенная и оптимальная в соотношении цена/эффективность. Применяется в частных квартирах, различных государственных и коммерческих объектах строительства. Система сокращает передачу ударного шума в находящиеся снизу помещения до нормативных значений, предусмотренных СНиП 23-03-2003, и уменьшает проникновение воздушного бытового шума.

Толщина цементно-песчаной армированной «плавающей» стяжки должна соответствовать минимальной нагрузке на материал 100 кг/м².

Рекомендуем под ламинат/паркетную доску включить в состав системы звукоизоляционную подложку Виброфлор.

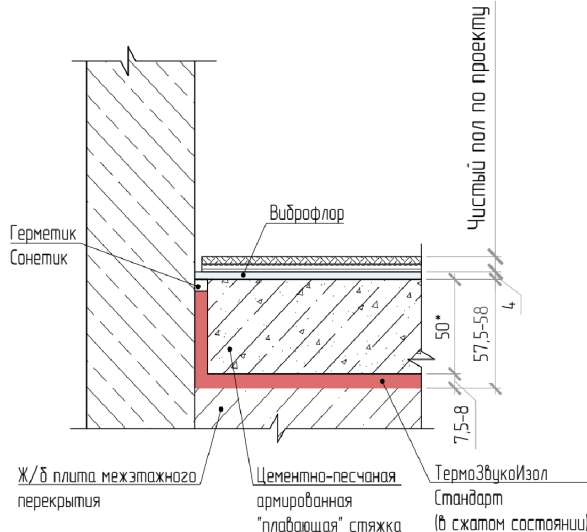
Частотные характеристики изоляции воздушного, $R_w(f)$, и ударного, $L_{nw}(f)$, шума, дБ



Тип конструкции	Формула сечения ¹	Толщина ² пола (мм)	ΔRw (дБ)	Rw (дБ)	ΔLnw (дБ)
ТС-4.1	ЖБП/МО-ТЗИСТ-ЦП/С50-ФФ-ЧП	57,5-58	10	60	32

¹ Под "формулой сечения" понимается символическая запись комбинации слоев, из которых состоит звукоизолирующий пол. Запись выполнена с помощью сокращенных названий слоев (см. Приложение "Б").
² Толщина звукоизолирующего пола дана без учета толщины слоев чистого пола.

* Данная толщина цементно-песчаной армированной «плавающей» стяжки должна соответствовать минимальной нагрузке на материал - 100 кг/м²



РАСЧИТАЙТЕ ЗВУКОИЗОЛЯЦИЮ

Скачайте калькулятор для расчета систем звукоизоляции:



СИСТЕМА ЗВУКОИЗОЛЯЦИИ ПОЛА (ПЛАВАЮЩАЯ СТЯЖКА) «СТАНДАРТ 1»









Коэффициенты несут рекомендательный характер,
рассчитаны опытным путем

 - есть аналоги в ассортименте компании ТехноСонус.

СОСТАВ СИСТЕМЫ

	Материал	Расход упк/ м ²
	 ТермоЗвукоИзол Стандарт	0.08
	 Лента армированная	0.038
	 Герметик виброакустический Сонетик Акрил (файл-пакет 600мл)	0.06
	 Звукоизоляционная подложка Виброфлор	0.07

ДОКУМЕНТАЦИЯ

-  [Каталог систем Revit. Семейство звукоизоляции полов. 2022](#)
-  [Типовая технологическая карта Полы Стандарт 1 \(ТС-4.1\)](#)
-  [Альбом типовых технических решений \(АТР\). Методическое пособие Министерства строительства 2025](#)
-  [Альбом дополнительных узлов звукоизолирующих ограждающих конструкций](#)
-  [Готовые решения. Звукоизоляция](#)
-  [Памятка по выбору стяжки](#)
-  [Инструкция по монтажу](#)
-  [Скачать все документы \(7\) шт.](#)